
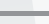



SALAS DE REUNIÃO

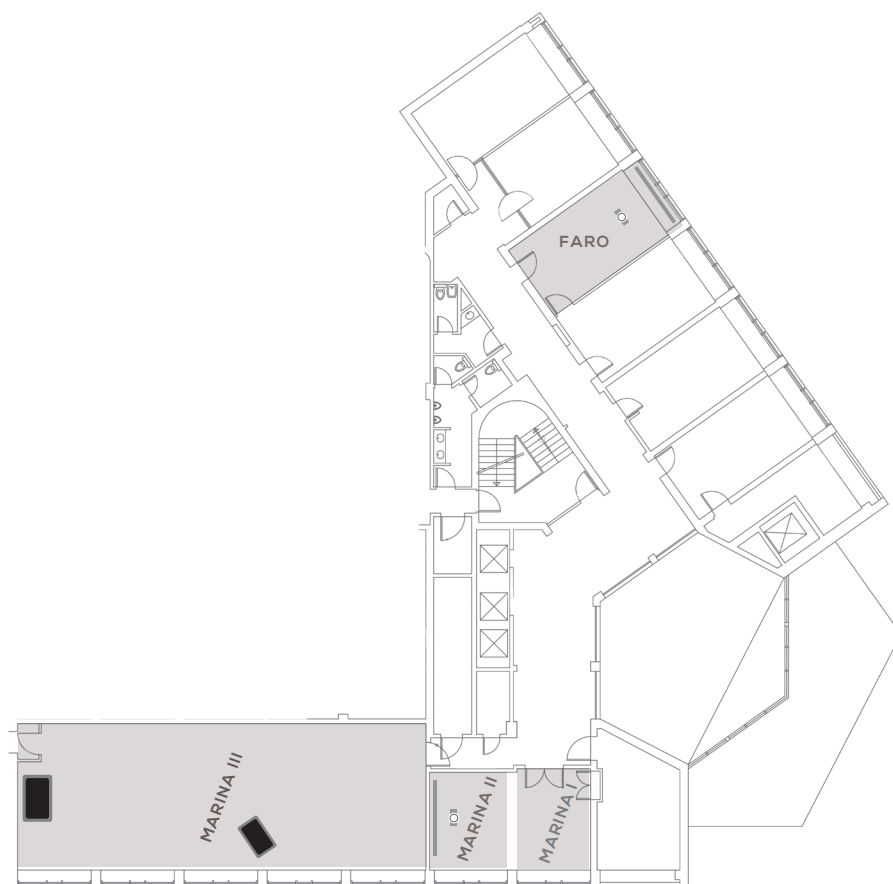
Piso Intermédio

EQUIPAMENTO AUDIOVISUAL DISPONÍVEL
(mediante pagamento)

- Projector LCD: 
 - 5 Projectores (2 embutidos; 3 portáteis)
- Ecrã: 
 - 6 Ecrãs (2 embutidos; 4 portáteis)
- LCD: 
 - 1 LCD de 75"
 - 1 LCD de 42" (lateral)
- Sistema de som
- 2 Microfones de mão sem fio
- 1 Microfone de cabeça sem fio
- 1 Microfone de lapela
- 3 Microfones de mesa

SERVIÇOS DE APOIO DISPONÍVEIS

- Flip charts
- Wi-Fi nas salas de reuniões e áreas públicas gratuito
- Área de recepção para grupos e serviços de secretariado


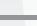


CARACTERÍSTICAS						CAPACIDADES						
SALA	Área m ²	Largura	Compr.	Altura	Luz nat.	Plateia	Escola	U	Única	Cabaret	Cocktail	Banquete
												
MARINA I + II	33	4,8	7	2,5	✓	20	16	X	16	X	25	X
MARINA I	15	4,8	3,5	2,5	✓	10	8	X	10	X	X	X
MARINA II	15	4,8	3,5	2,5	✓	10	8	X	10	X	X	X
MARINA III	102	6	17	2,5	✓	80	40	40	45	36	100	60
FARO	22	3	7	2,5	✓	X	X	X	10	X	X	X

SALAS DE REUNIÃO

Piso 5

EQUIPAMENTO AUDIOVISUAL DISPONÍVEL
(mediante pagamento)

- Projector LCD: 
- 5 Projectores (1 Embutidos; 3 Portáteis)
- Ecrã: 
- 5 Ecrãs (1 Embutidos; 4 Portáteis)
- Sistema de som
- 2 Microfones de mão sem fio
- 1 Microfone de cabeça sem fio
- 1 Microfone de lapela
- 3 Microfones de mesa

SERVIÇOS DE APOIO DISPONÍVEIS

- Flip charts
- Wi-Fi nas salas de reuniões e áreas públicas gratuito
- Área de recepção para grupos e serviços de secretariado



SALA	CARACTERÍSTICAS					CAPACIDADES						
	Área m ²	Largura	Compr.	Altura	Luz nat.	Plateia	Escola	U	Única	Cabaret	Cocktail	Banquete
AFONSO I + II + III	256	8	32	3,7	✓	300	120	90	✗	150	350	250
AFONSO I	80	8	10	3,7	✓	90	45	25	30	36	120	60
AFONSO II	80	8	10	3,7	✓	100	50	30	40	36	120	60
AFONSO III	96	8	10	3,7	✓	110	50	30	40	48	110	60